

IHE報告

IHE-Jコネクタソン2008報告

- 細菌検査とPOCT検査 -

日本IHE協会

株式会社エイアンドティー

長尾 麻由

千葉 信行

株式会社テクノメディカ

平沢 修

アイテック阪急阪神株式会社

岡田 裕善

株式会社両備システムズ

伊達 督史

コネクタソンとは



IHE-Jコネクタソン2008(2008/10/27-31)

- Connection + Marathon
- IHEの仕様が実装されていることを確認する場を提供
- 所定のテストに合格すると各社の任意でIHE統合宣言書が作成できる
- 米国・欧州コネクタソンとの相互認証はない

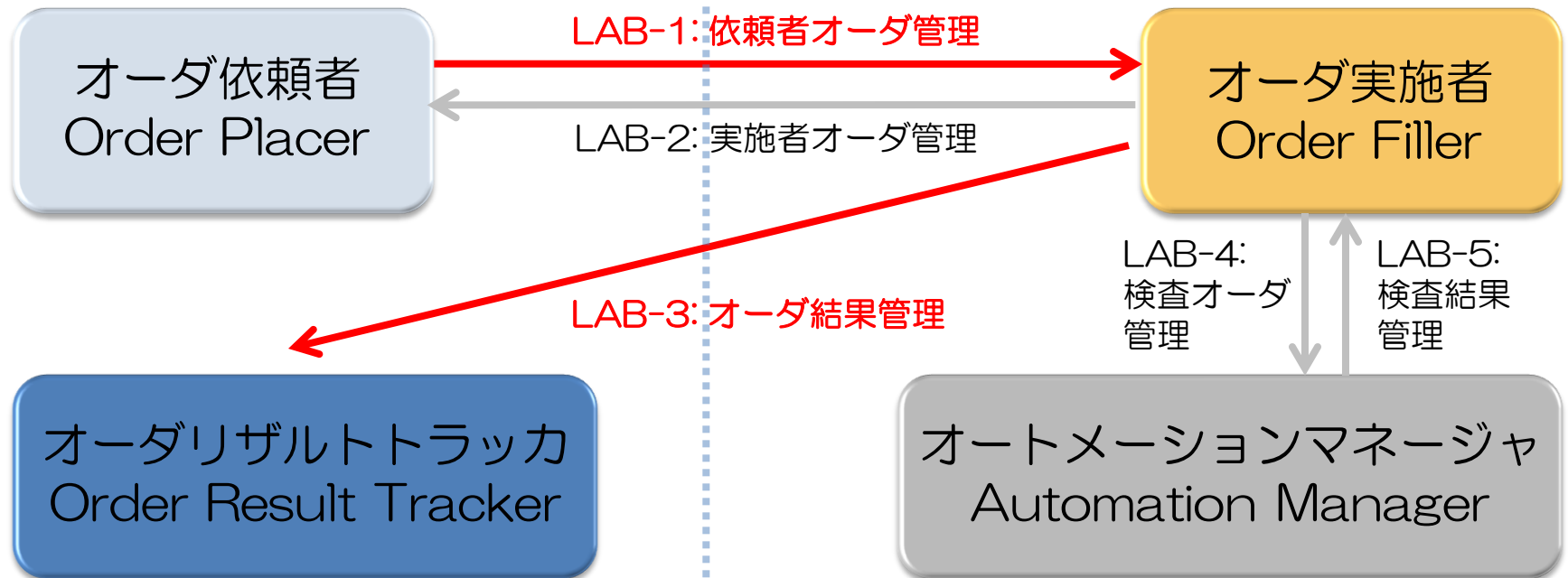
臨床検査 統合プロフィール

種別	参照標準	略称	名称	説明
ワークフロー	HL7 Ver.2.5	LTW	Laboratory Testing Workflow 臨床検査ワークフロー	臨床部門と検査部門が通常行う入院・外来患者に対する検体検査業務のワークフローを扱う（細菌検査を含む）
		LCSD	Laboratory Code Set Distribution 検査コードの更新	異なるアクタ間における検査コード更新のワークフローを扱う
		LPOCT	Laboratory Point of Care Testing 臨床現場即時検査	検査部門の監督下で、手術室やベッドサイドのような臨床現場で行われるPOCT検査のワークフローを扱う
		LDA	Laboratory Device Automation 検査自動化システム	分析実行プロセスにおける、オートメーションマネージャと、分析機・前/後処理装置などの分析機器間のワークフローを扱う
		LBL	Laboratory Barcode Labeling 採取管準備	検体検査依頼に基き採取容器等にバーコードラベルを貼る採取容器準備システムとのトランザクションを扱う
コンテンツ	HL7 Ver.3.0 CDA	XD-LAB	Sharing Laboratory Reports 臨床検査結果報告書の共有	他施設へ伝達する検査結果ドキュメントの構造に関する規約

細菌検査 アクタ(機能)とトランザクション

病院情報システム

臨床検査システム



※コネクタソン2008の実施範囲

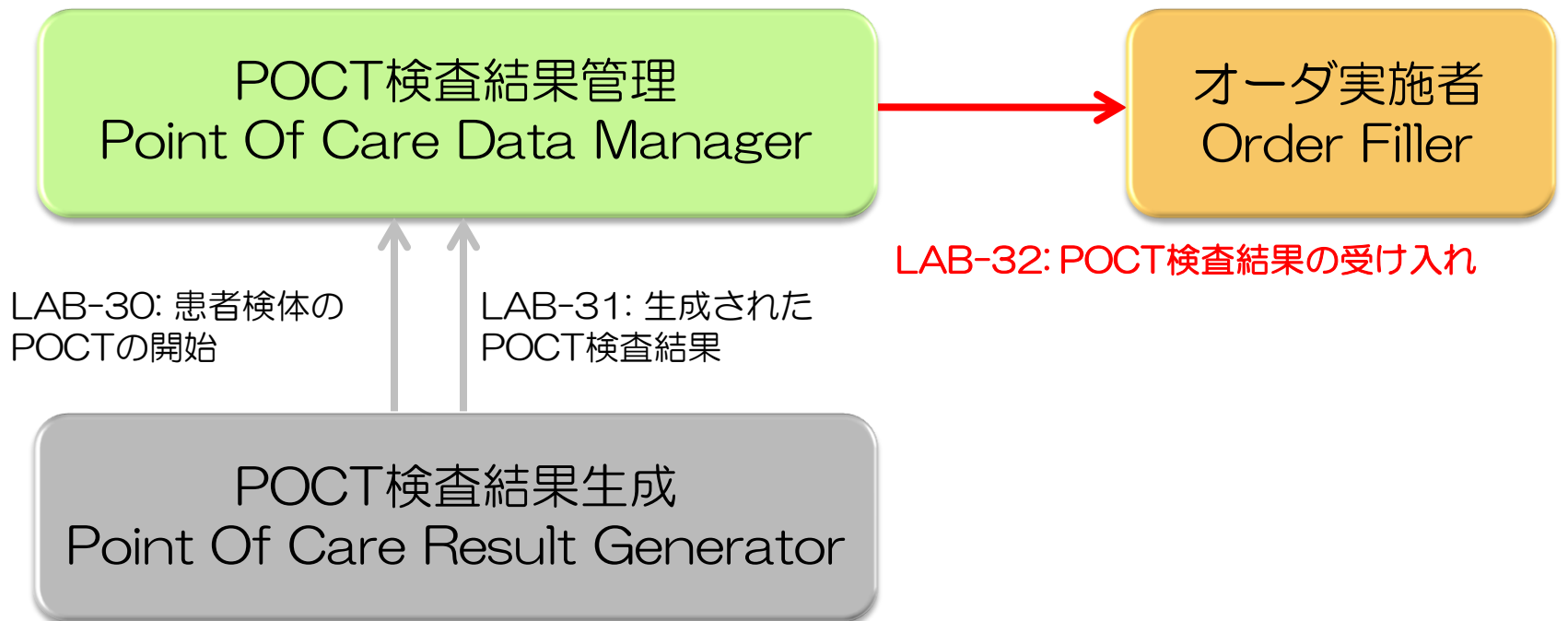


細菌検査 テストシナリオ

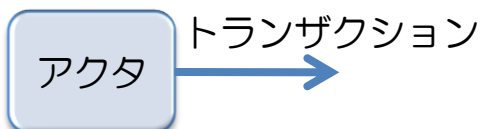
- 通信仕様: HL7 Ver.2.5
- マスタ:
 - ▣ 検査項目コード
臨床検査項目分類コード(JLAC10) / 日本臨床検査医学会提供
 - ▣ 同定菌コード
JANISコード / 院内感染対策サーベイランス提供
- テスト範囲: 依頼送信、検体受付、結果送信
- テストシナリオ: 一般細菌検査のみを対象とした

POCT検査 アクタ(機能)とトランザクション

臨床検査システム



※コネクタソン2008の実施範囲



POCT検査 テストシナリオ

- 通信仕様: HL7 Ver.2.5
- マスタ:
 - ▣ 検査項目コード
臨床検査項目分類コード(JLAC10) / 日本臨床検査
医学会提供
- テスト範囲: 結果管理システムからLISへの
結果送信
- テストシナリオ: 血液ガス分析の結果を用意した

コネクタソン2008の結果 細菌検査

統合プロフィール		細菌検査 (Laboratory Testing Workflow - Microbiology)		
アクタ(機能)		病院情報システム		臨床検査システム
参加システム		オーダー 依頼者	オーダーリザルト トラッカ	オーダー 実施者
(株)エイアンドティー	CLINILAN	—	—	●
アイテック阪急阪神(株)	BacLS	—	—	●
(株)両備システムズ	OCS-CUBE	●	●	—
(株)ソフトウェアサービス	Newton	●	●	—

コネクタソン2008の結果 POCT検査

統合プロフィール		POCT検査 (Laboratory Point of Care Testing)	
アクタ(機能)		POCT検査結果管理	臨床検査システム
参加システム			オーダ実施者
(株)テクノメディカ	GLANサーバ	●	—
(株)エイアンドティー	CLINILAN	—	●
アイテック阪急阪神(株)	Melas	—	●

まとめ

- 細菌検査(LTW-MB)とPOCT検査(LPOCT)の接続テストを実施し、予定された全てのテストで合格となった
 - コネクタソン2008の結果
 - 日本IHE協会 <http://www.ihe-j.org/connectathon/index.html>
- 今後の課題
 - ▣ 細菌検査：抗酸菌検査
 - ▣ POCT検査：POCT機器から結果管理システムへの結果送信 他
- コネクタソン2009
 - 日程：2009/10/26～30
 - 対象分野：臨床検査、放射線検査、放射線治療、循環器検査、IT インフラ
- 皆様のご意見、ご参加をお待ちしております

ご清聴ありがとうございました。

日本IHE協会 <http://www.ihe-j.org>