



IHE-J コネクタソン2009
ベンダ・ワークショップ

LBL

(Laboratory Barcode Labeling)

LBL (Laboratory Barcode Labeling)

- 中央採血室、検査室等における採取管自動発行機
(採血管準備装置、オートラベラー)に関するプロフィール

- アクタ

LB (Label Broker) : 採血管準備装置、オートラベラー

LIP(Label Information Provider): LBにラベル情報送信
(HISまたはLIS)

- トランザクション

LAB-61(Label delivery request) :

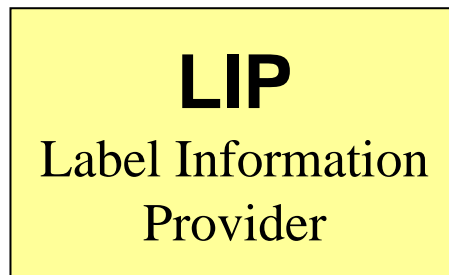
LIP→LB ラベル情報送信

LAB-62(Query for label delivery instruction):

LB→LIP ラベル情報要求

LBLのアクタとトランザクション

(HISまたはLIS)

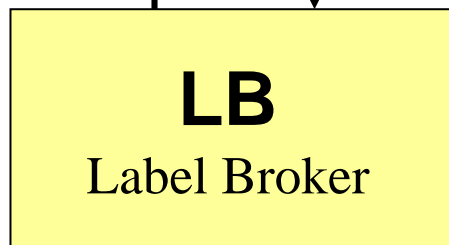


(ラベル情報要求) LAB-62

Query for label delivery instruction

LAB-61 (ラベル情報)

Label delivery request



(採血管準備装置、オートラベラー)

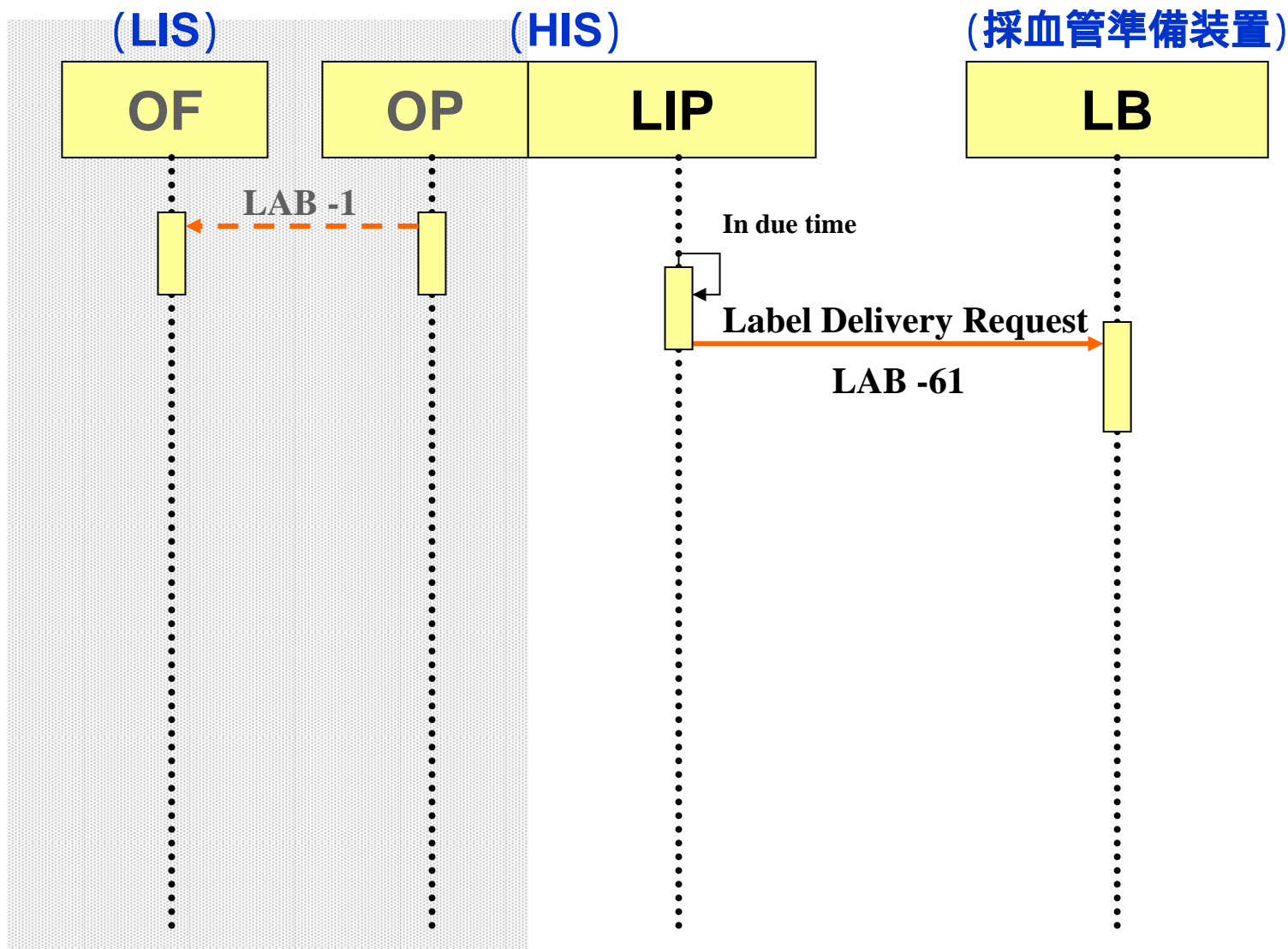
コネクタソンで実施するユースケース

シナリオ No	タイトル	概略	トランザクション
1	OPがLBにラベル情報を送信	LIP(OP) LB : ラベル情報	LAB-61
2	OFがLBにラベル情報を送信	LIP(OF) LB : ラベル情報	LAB-61
3 1	OPがLBにラベル情報を送信 (ラベル情報はOFが作成)	LIP(OP) LB : ラベル情報	LAB-61
4	シナリオ1のクエリタイプ	LB LIP(OP) : ラベル情報問合せ LIP(OP) LB : ラベル情報	LAB-62
5	シナリオ2のクエリタイプ	LB LIP(OF) : ラベル情報問合せ LIP(OF) LB : ラベル情報	LAB-62

1 コネクタソン2009では実施しない

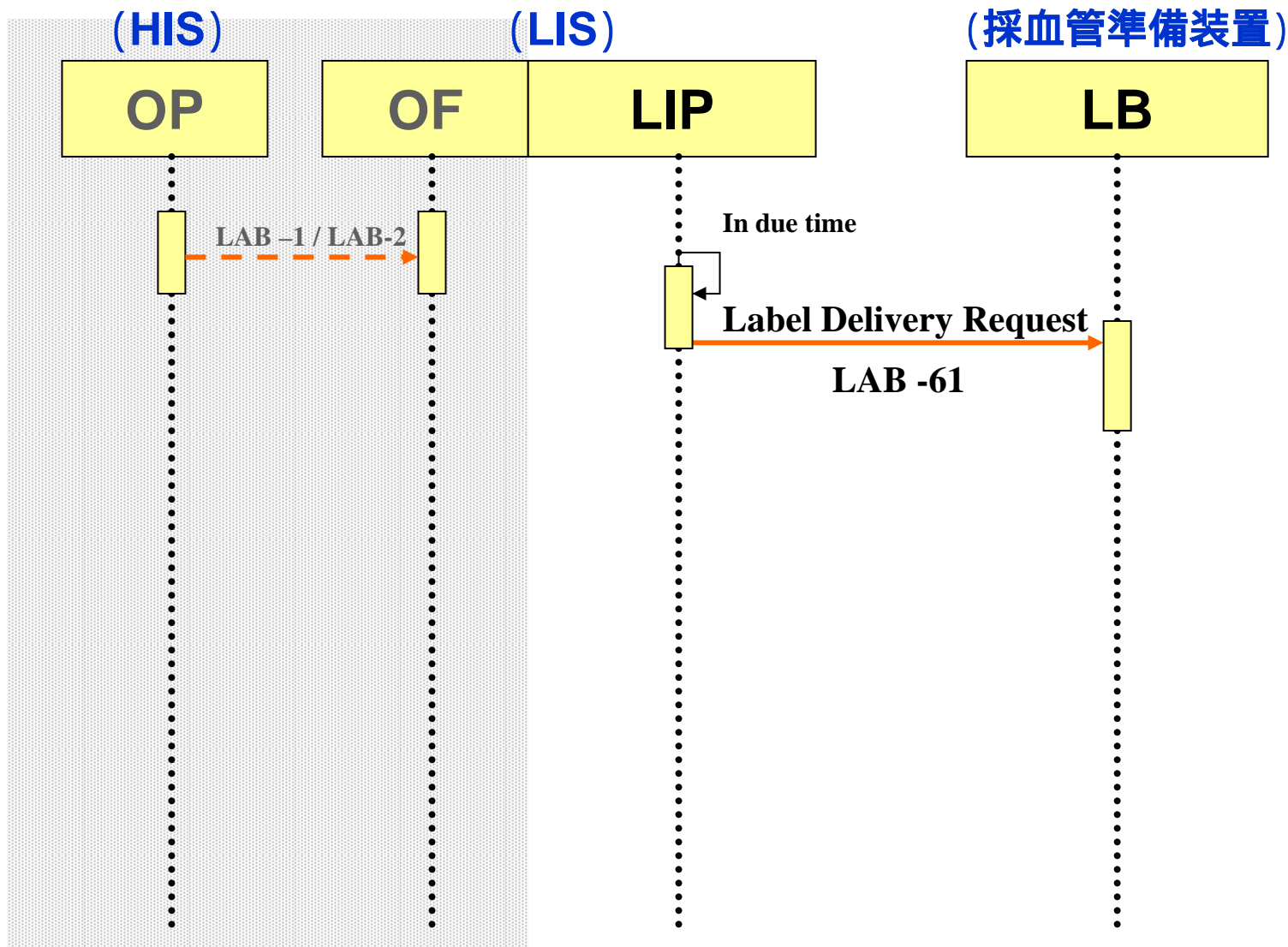
シナリオ1

< HISが採血管準備装置にラベル情報を送信 >



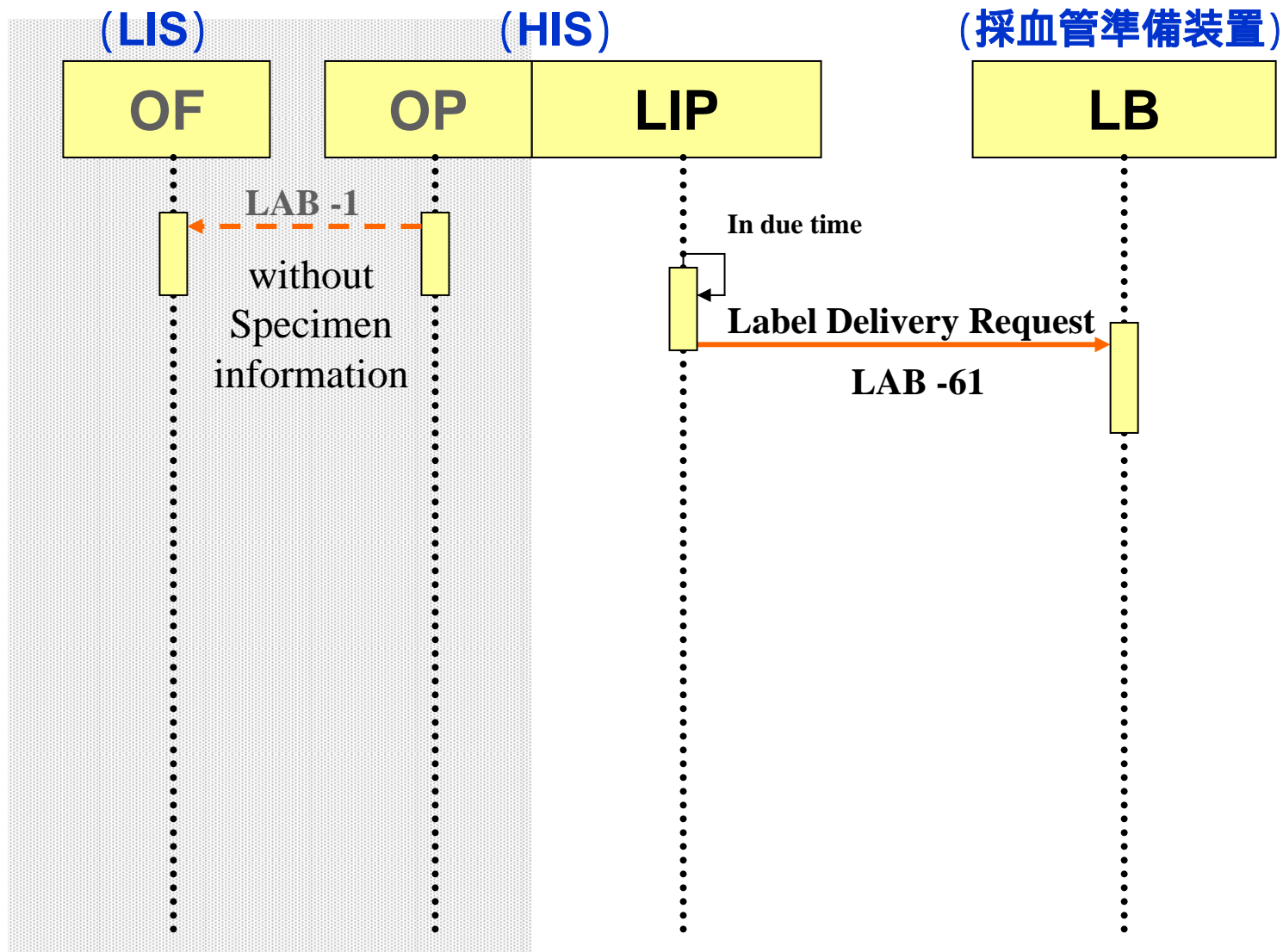
シナリオ2

< LISが採血管準備装置にラベル情報を送信 >



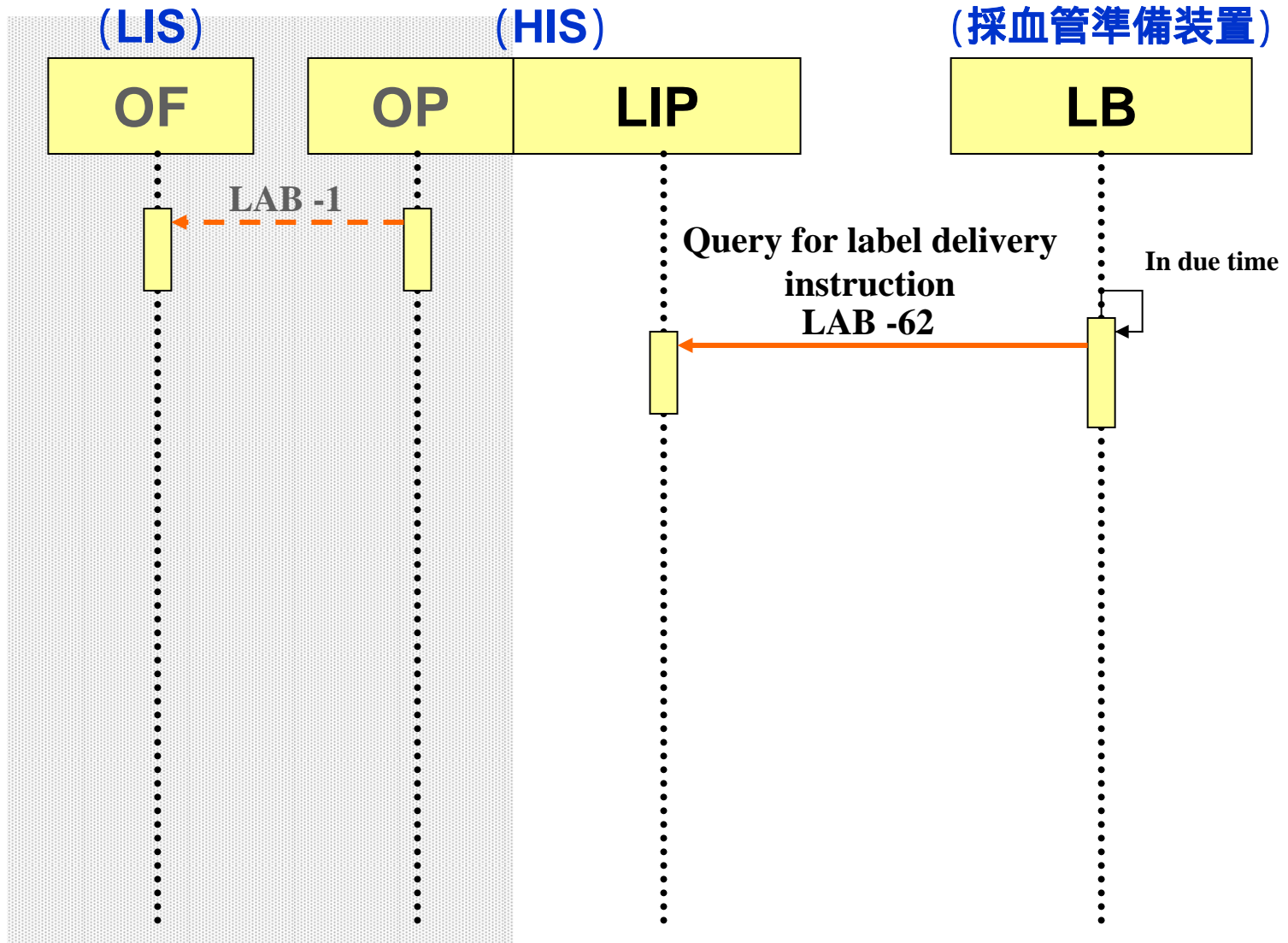
シナリオ3 (コネクタソンでは実施しない)

< HISが採血管準備装置にラベル情報を送信(ラベル情報はLISが作成) >



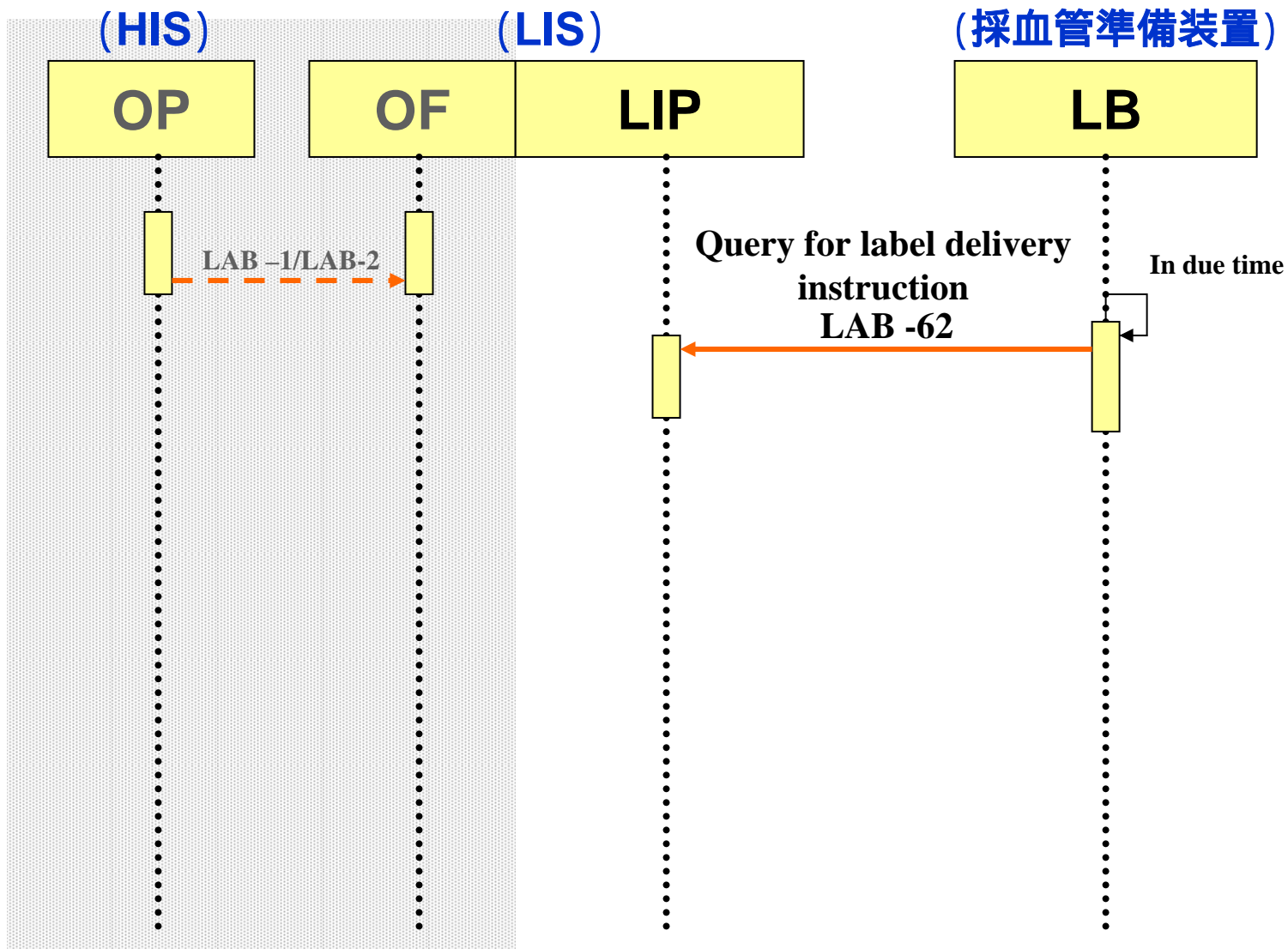
シナリオ4

<シナリオ1のクエリタイプ>



シナリオ5

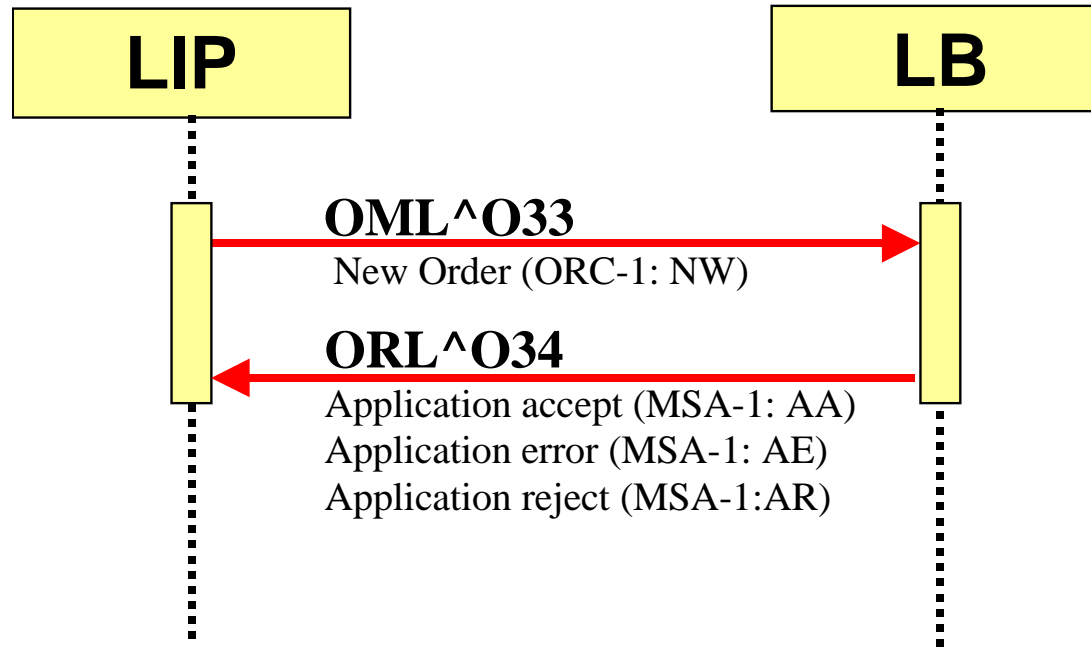
<シナリオ2のクエリタイプ>



Label delivery request

(HISまたはLIS)

(採血管準備装置)

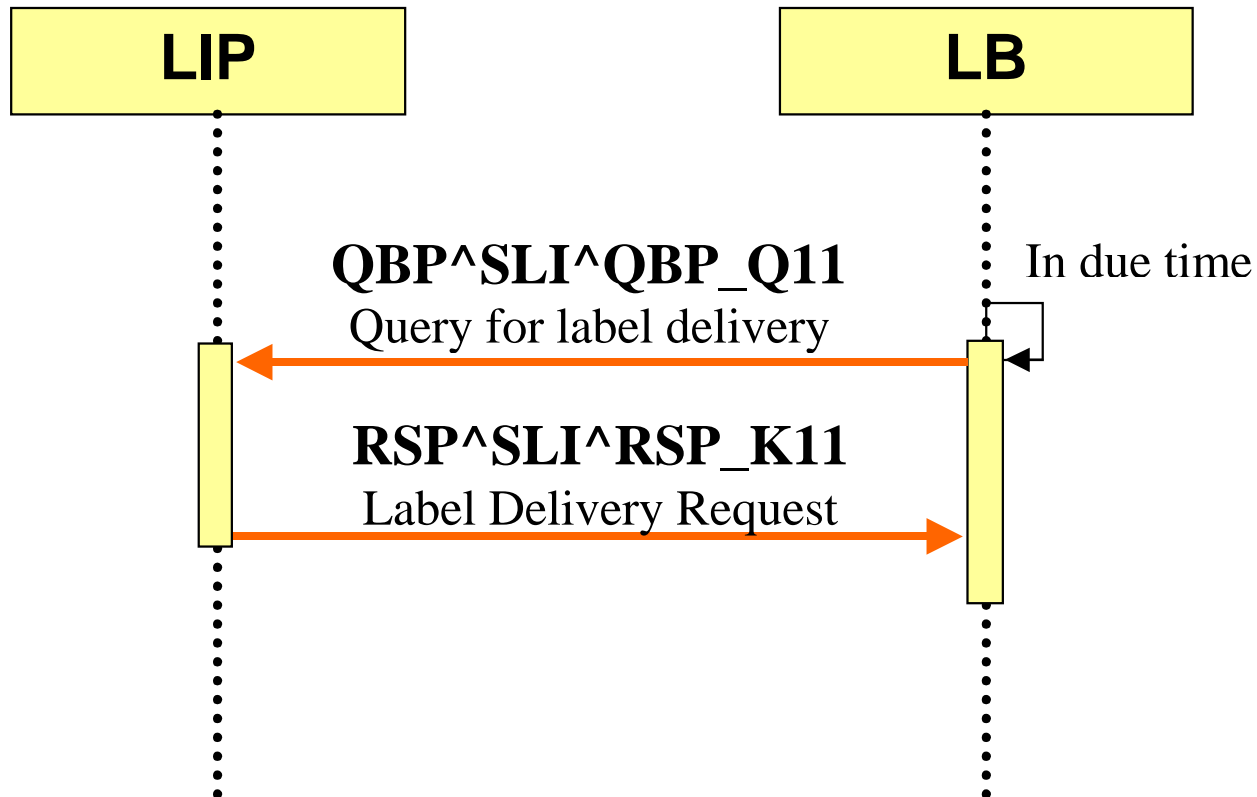


トランザクションLAB-62: LBからLIPに送信要求

Query for label delivery instruction

(HISまたはLIS)

(採血管準備装置)





ご清聴ありがとうございました。